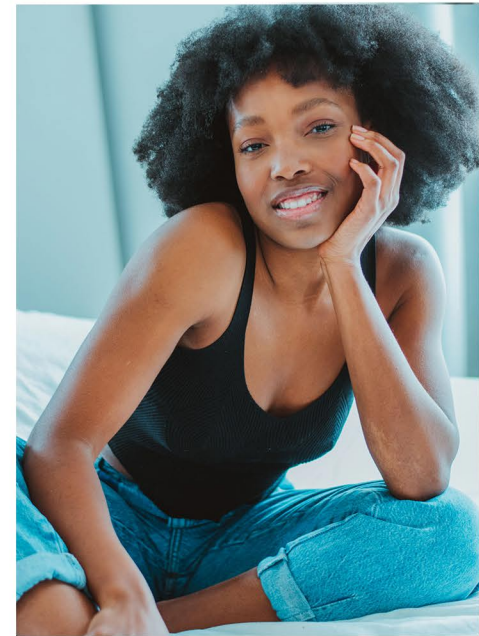
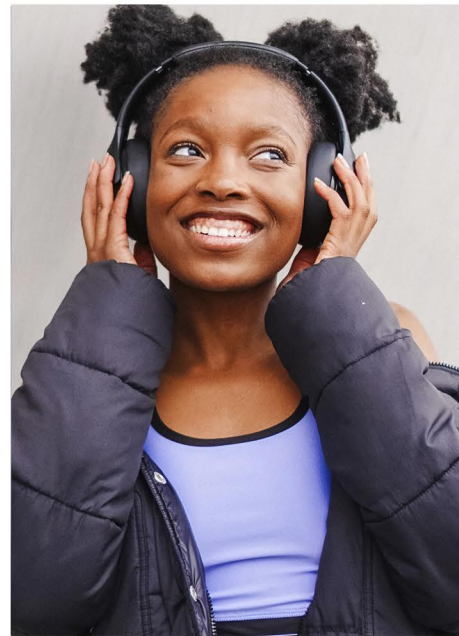




LOVELIE B.



GRÖSSE CM: 1,60 BRUST CM: 80 TAILLE CM: 65 HÜFTE CM: 90

KONFEKTION: 36 SCHUHGRÖßE: 38 HAARFARBE: SCHWARZ AUGENFARBE: DUNKELBRAUN

BASE: KÖLN GEBURTSDATUM: 18.07.1998



MH MODEL MANAGEMENT
TEL: +4921732609155 MOB: +4917631444179
INFO@MHMODEL MANAGEMENT.COM
WWW.MHMODEL MANAGEMENT.COM